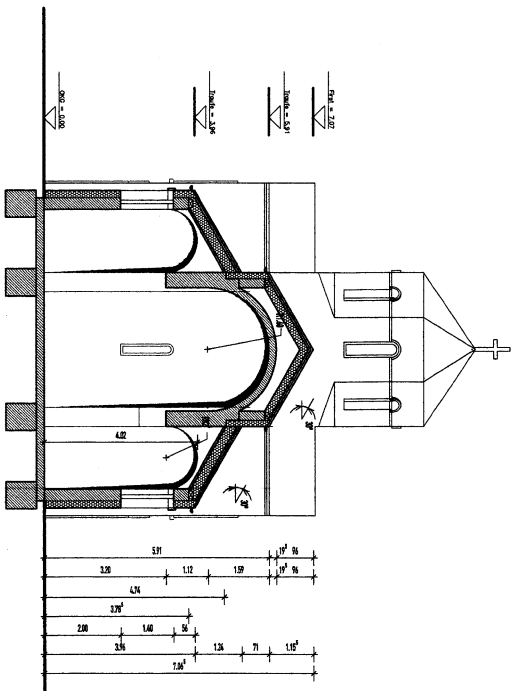
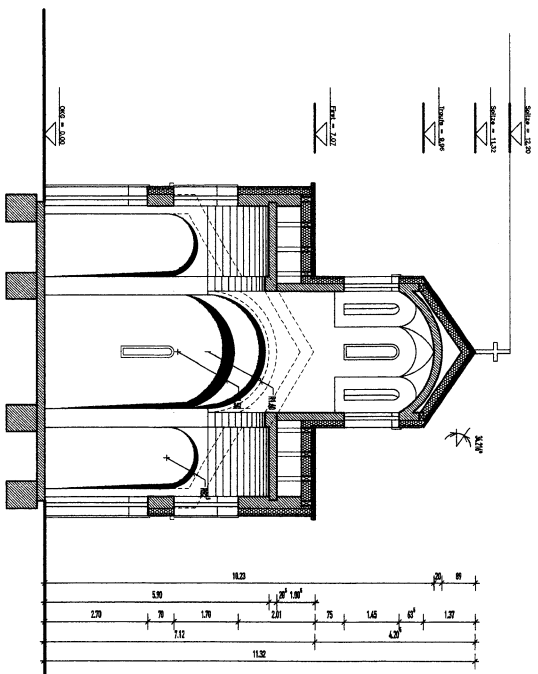


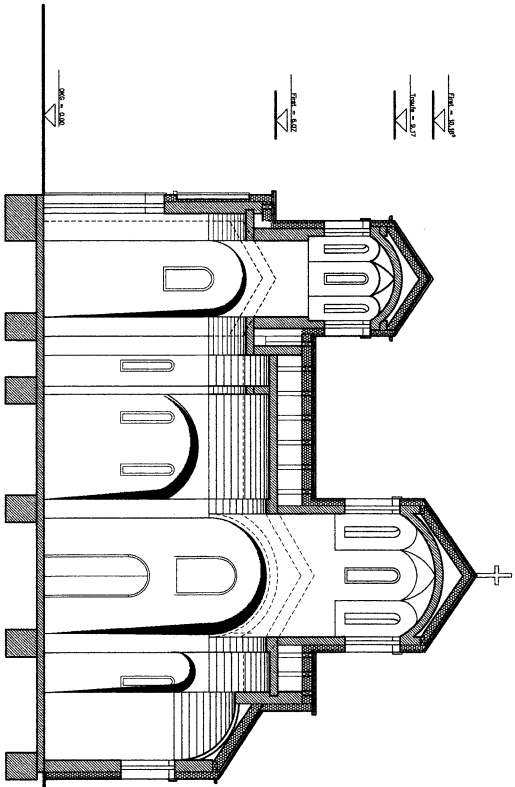
Schnitt C-C



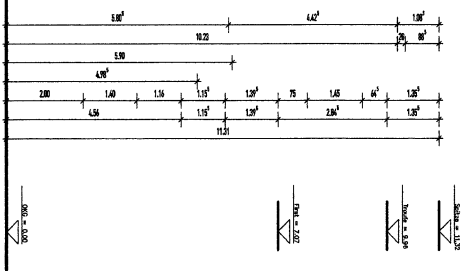
Schnitt D-D



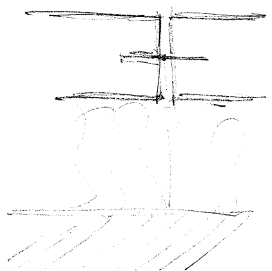
Schnitt E-E



Schnitt F-F



- Deckendach
Dachstuhl-Holz-Ziegel
12cm Sperrholz mit Schichtenparrdämmung
Deckenverkleidung und Gewölbe
Stahlbetongewölbe
Zementputz
- Bodenanbau
Fliesenbelag
Estrich
Kerchdämmung und Abdichtung
30cm STB-Bodenplatte
Perimeterdämmung unter der Bodenplatte
- Wandbau
2cm Silikatputz
14cm Wärmegedämmungssystem
24cm KS-Mauerwerk
Gipsputz
- Wandbau (sakral)
3cm Natursteinverblendung
12cm P2-Wärmegedämmung
2cm KS-Mauerwerk
Gipsputz



0808-MQM	A	01.10.08		
RISIKOSTUFE	KWZ	DIN EN		
PLANKENSTAND	BALANTTRAG		SCHNITTE KIRCHE	BALANTTRAG
MASSSTAB	1 : 100		GEZEHNET: AL	DATE: 01.10.08
BANDZEICHEN	NEUBAU EINER KIRCHE MIT GEMEINDEHAUS AUGUST-HORCH-STRASSE 55129 MAINZ			
BAUER	MAKEDONISCH-ORTHODOXE KIRCHENGEMEINDE "S. NIKOLA" GOLDBERGSTRASSE 21 55289 NIEDER-OLM			
UNTERSCHRIFT	BAUER	ARCHITECT		
PLANUNGSGRUPPE	E. + H. FAEBBER BÜRO FÜR ARCHITECTUR UND INGENIEURTECHNIK MÄRTINSSTR. 17 55116 MAINZ TEL. 06131-69909-0			